

Anschlussbelegung an der Modellbahnanlage

Die vier Lötleisten an der Vorderkante sind als V1, V3 und V4 gekennzeichnet und haben die Anschlüsse 1-14 bzw. 1-10.

Weichen haben die Bezeichnung W2 bis W8, siehe Plan (dort die Weichen ab W9 entfallen). Anschlüsse beziehen sich auf die Stellung gerade (G) oder krumm (K), also abzweigend. Anschluss W2K heißt also: Weiche 2 abzweigend.

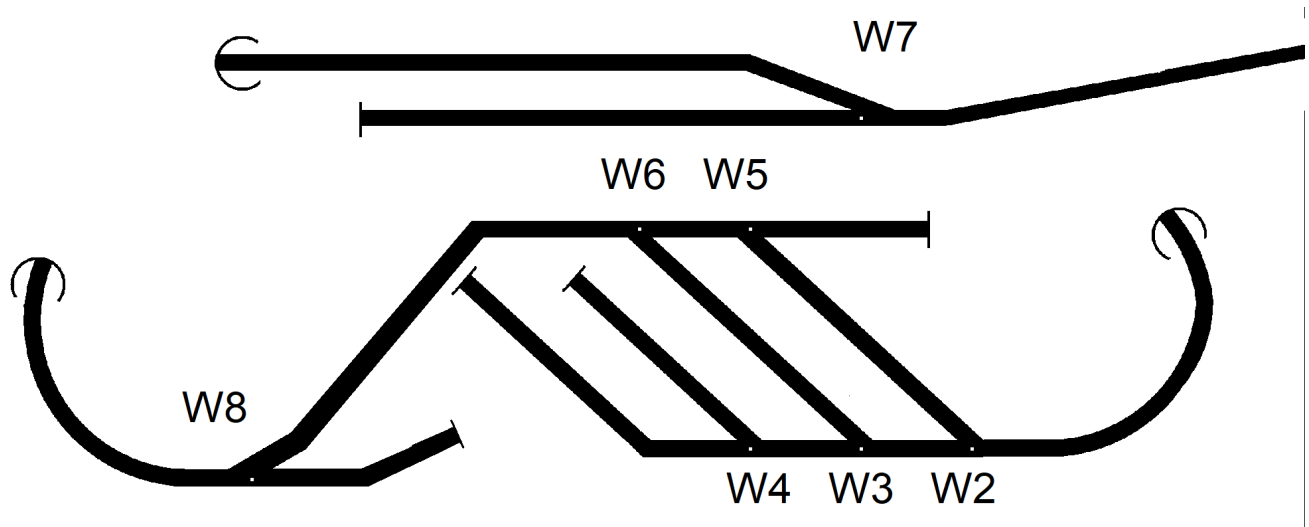
Draht	Antrieb	Verdrahtung
krumm, Abzweig	hellbraun	gelb
gerade	dunkelbraun	braun
Rückleiter	schwarz	blau

Fahrstromanschlüsse heißen A für Außenschiene und I für Innenschiene. Die früheren abschaltbaren Gleisabschnitte waren immer im Außenkreis, heißen also A4, A18 usw.

An den Verteilern V1, V3 und V4 werden die Weichenanschlüsse mit den Kabeln des Flachbandes vom Stellpult verbunden.

Die Kabel für die beiden Signale haben die Farben:

Braun	Spannung Beleuchtung
Hellgrau	Rückleiter
Rot	Stop
Grün	Fahrt



Lötunkt	V1	Kabel	V3	Kabel	V4	Kabel
1	Fahrsp. A		W5G	9	W7K	14
2	Fahrsp. I		W5K	10	W7G	13
3	W2G	3	W6G	11	Masse	
4	W2K	4	W6K	12		
5	W3G	5	W8K	16	Hinleiter	2
6	W3K	6	W8G	15		
7	W4G	7				
8	W4K	8				
9	-		-		Fahrsp. I	
10	-				Fahrsp. A	
11	Hinleiter					
12			Fahrsp. I			
13			Fahrsp. A			
14	Masse		Masse			

Belegung im Flachbandkabel zum Stellpult

Kabel	
1	Frei, Reserve
2	Zubehör Hinleiter
3	W2G
4	W2K
5	W3G
6	W3K
7	W4G
8	W4K
9	W5G
10	W5K
11	W6G
12	W6K
13	W7G
14	W7K
15	W8G
16	W8K
17	Signal Links Stop
18	Signal Links Fahrt
19	Signal Rechts Stop
20	Signal Rechts Fahrt